

- C Zone constructible
- Ca Zone constructible à vocation d'activité économique
- N Zone non constructible
- P Droit de Préemption Urbain
 - 1- Programme de logements
 - 2- Site de parc
 - 3- Parc scolaire
 - 4- Parc sportif

CARTE COMMUNALE
Commune de Novion Porcien
Communauté de communes des
Crêtes Préardennaise



3.1 - Plan de zonage au 3000e

Dossier d'Enquête Publique

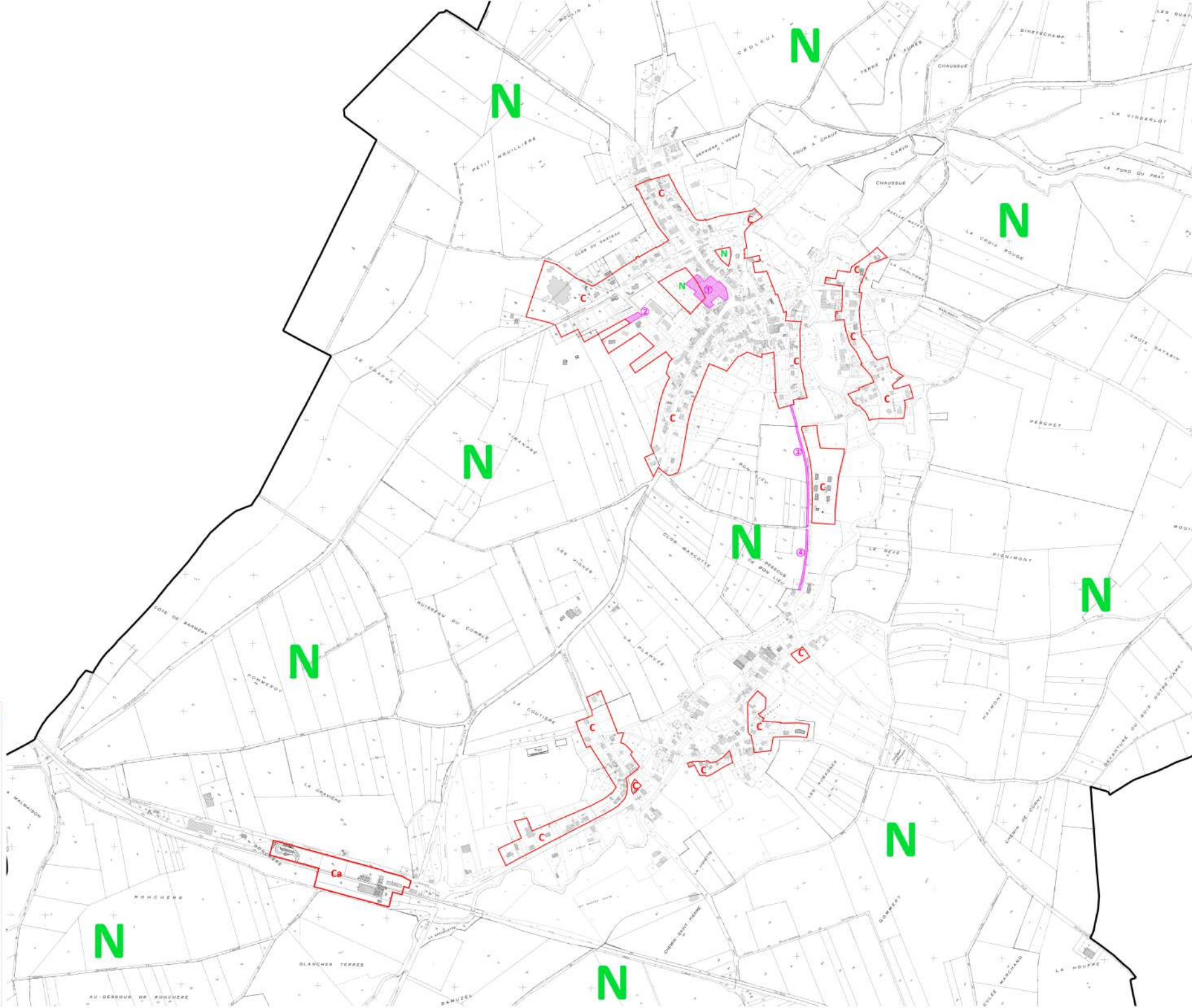
Approuvé par délibération du
Conseil communautaire du :

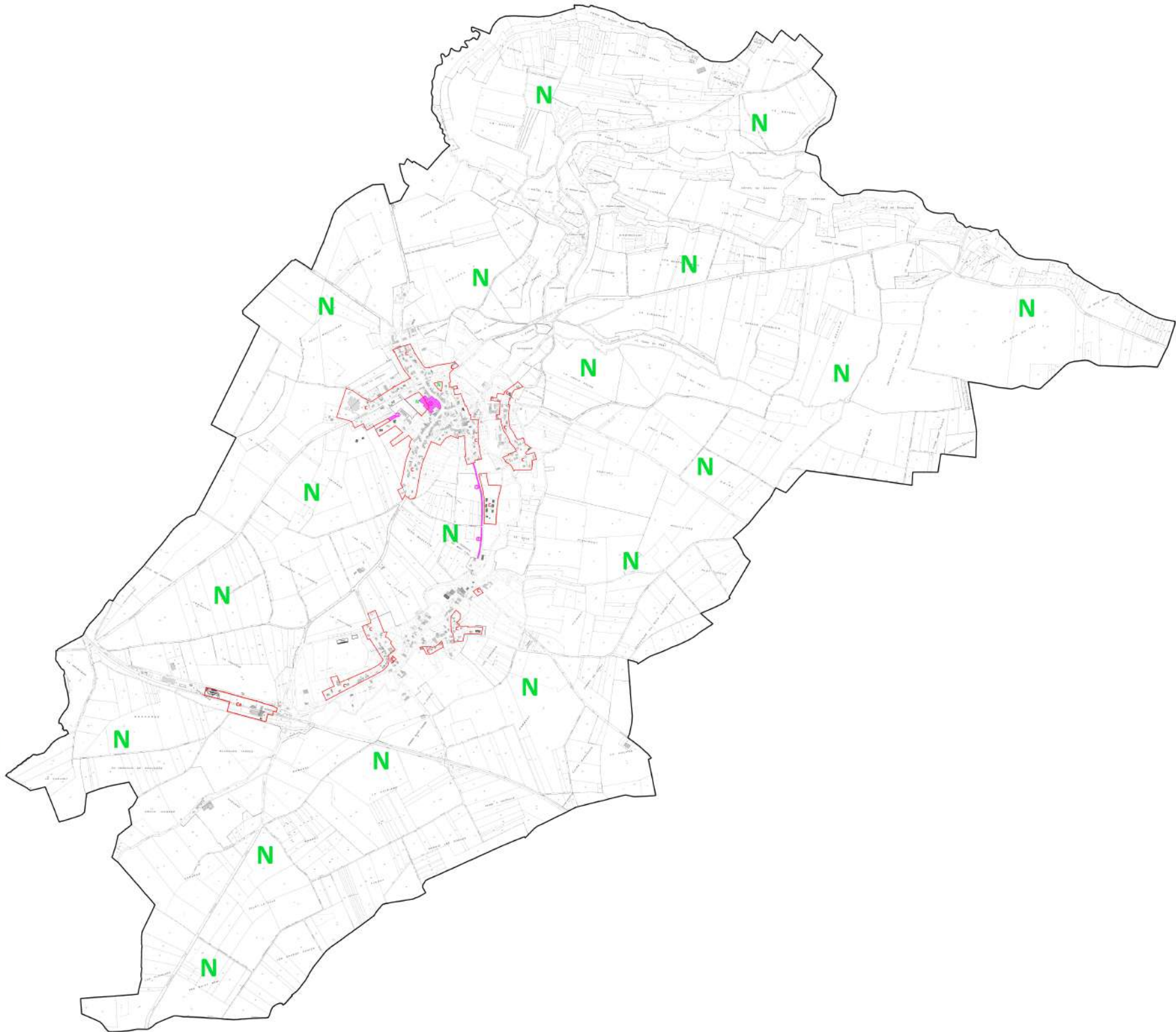
Le Président

Vu pour être annexé à notre arrêté
en date du 04 juin :


A Charleville-Mézières, le :
Le Préfet


Échelle : 1:3000






- C Zone constructible
- C₁ Zone constructible à vocation d'activité économique
- N Zone non constructible
- P Droit de Préemption Urbain
 - 1 - Programme de logement
 - 2 - Aire de jeux
 - 3 - Plage cyclable
 - 4 - Plage cyclable





CARTE COMMUNALE
Commune de Novion Porcien
Communauté de communes des Crêtes Préardennaise




3.2 - Plan de zonage au 6000e

Dossier d'Enquête Publique

Approuvé par délibération du
Conseil communal le :

Vu pour être annexé à notre arrêté
en date de ce jour :

Le Président A. Charlebois-Mézières, le :
Le Préfet



Réseau Départemental Prévention - Sécurité - Environnement
 Réseau des Espaces Verts - Les Jardins
 10 rue de la République - 51200 - Charleville
 Tél. 03 27 88 71 72 - Fax 03 27 88 71 73
 Email: contact@safer51.com

