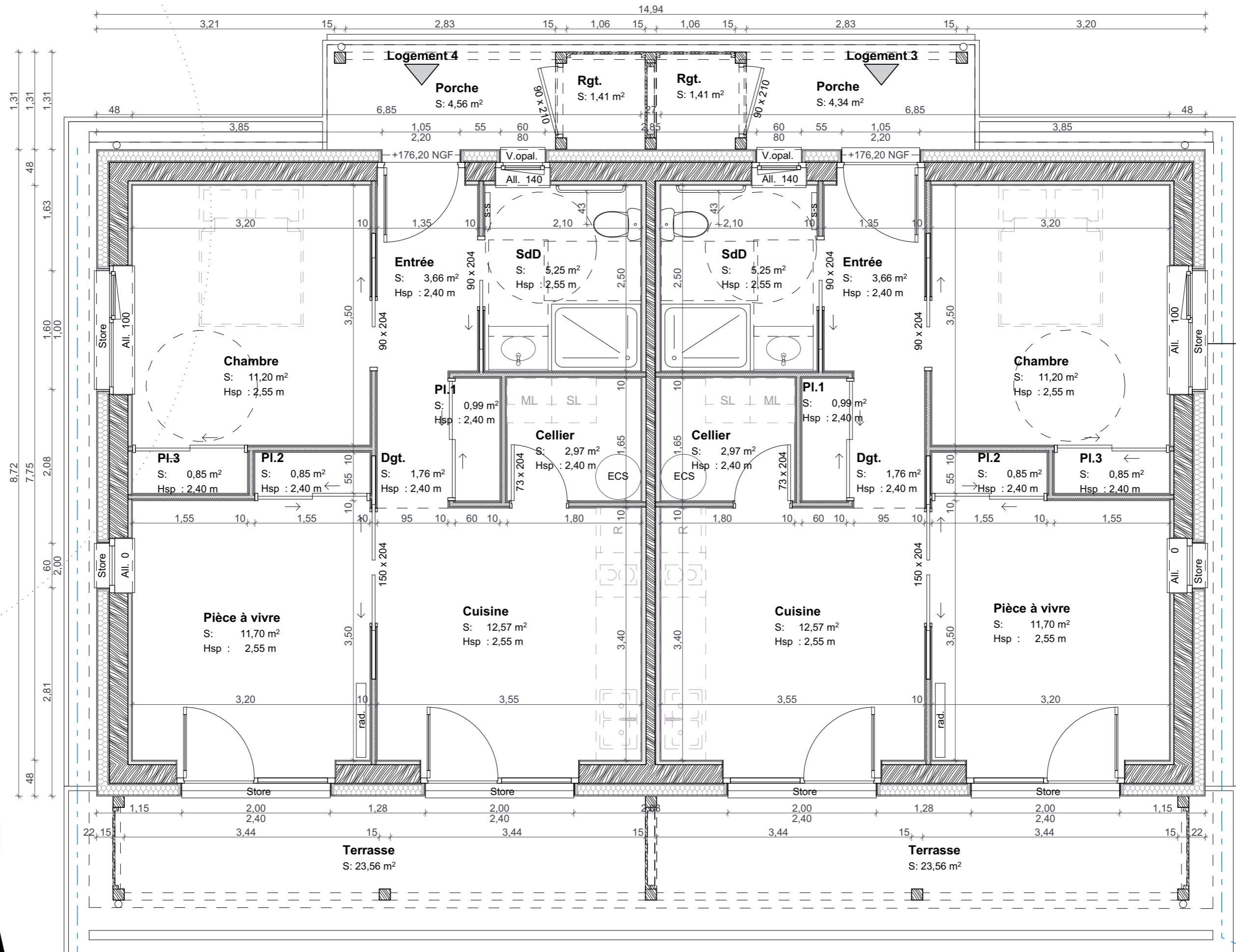
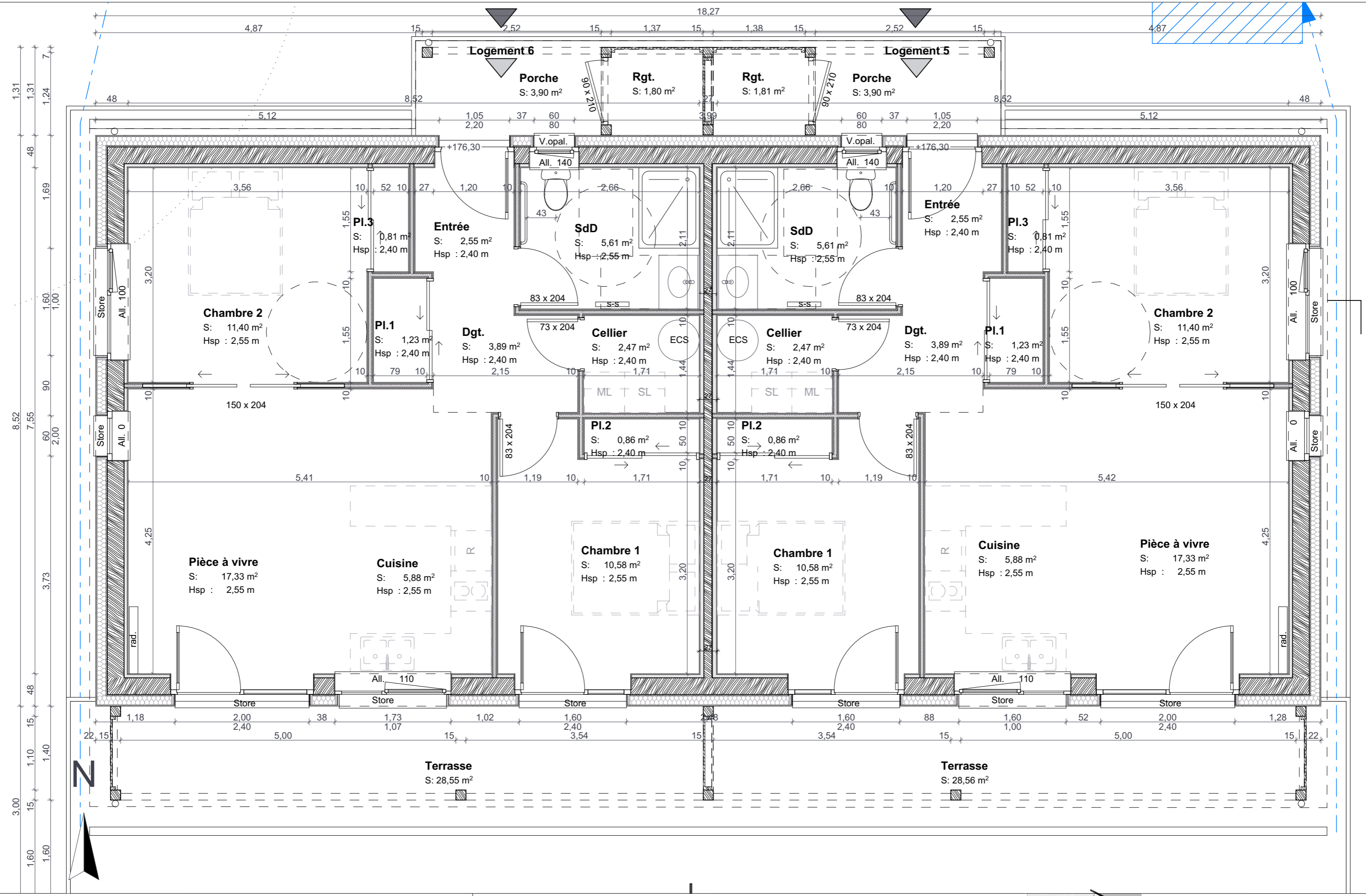


Construction de 6 logements locatifs de conception bioclimatique et d'une maison partagée (ERP)
 Impasse de la gare 08430 Poix-Terron - Section AC parcelles 47, 55 et 87
 09/07/2020

MAITRE D'OUVRAGE
 Codecom des Crêtes Préardennaises
 Rue de la prairie
 08430 Poix-Terron







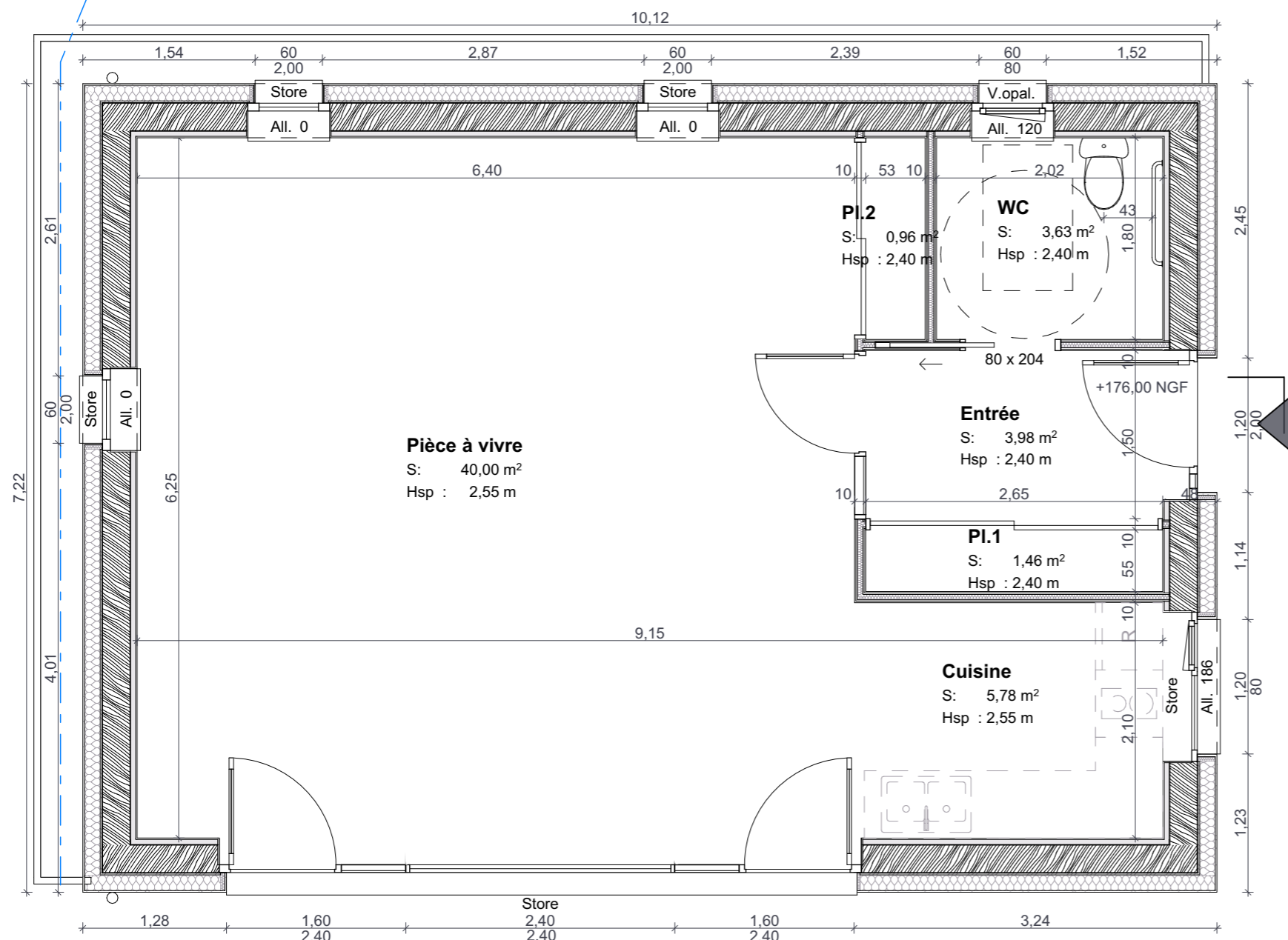
Construction de 6 logements locatifs de conception bioclimatique et d'une maison partagée (ERP)
 Impasse de la gare 08430 Poix-Terron - Section AC parcelles 47, 55 et 87
 09/07/2020

MAITRE D'OUVRAGE
 Codecom des Crêtes Préardennaises
 Rue de la prairie
 08430 Poix-Terron

LECOMTE
 PEREZ
 Architectes

M
 Concept

enercoop
 Nord Est



BATIMENT A
LOGEMENTS 1 ET 2

Pièce à vivre	18,86
Chambre	11,62
SdD	5,36
Cuisine	4,85
Entrée	3,35
Cellier	3,32
Dgt.	3,27
Pl.1	1,30
Pl.2	1,22
Total	53,15 m²

BATIMENT B
LOGEMENTS 3 ET 4

Cuisine	12,57
Pièce à vivre	11,70
Chambre	11,20
SdD	5,25
Entrée	3,66
Cellier	2,97
Dgt.	1,76
Pl.1	0,99
Pl.3	0,85
Pl.2	0,85
Total	51,80 m²

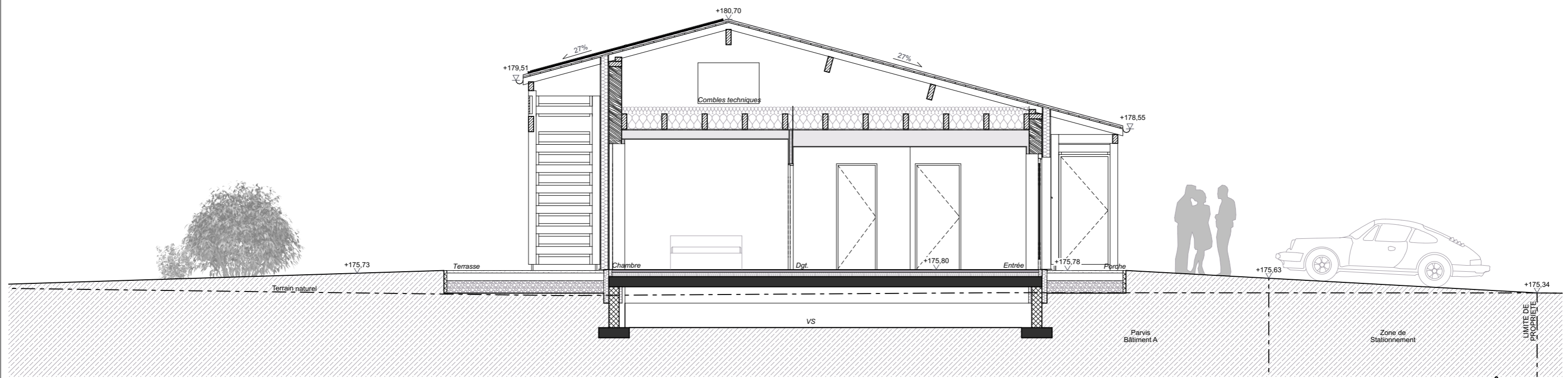
BATIMENT C
LOGEMENTS 5 ET 6

Chambre 2	11,40
Chambre 1	10,58
Cuisine	5,88
SdD	5,61
Dgt.	3,89
Entrée	2,55
Cellier	2,47
Pl.1	1,23
Pl.2	0,86
Pl.3	0,81
Total	45,28 m²

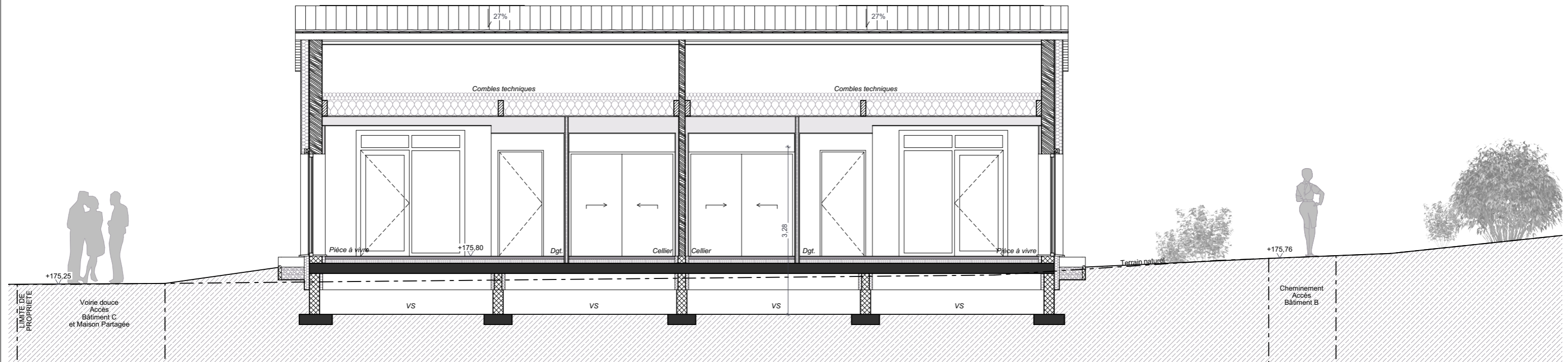
COMMUNS
MAISON PARTAGÉE

Pièce à vivre	40,00
Cuisine	5,78
Entrée	3,98
WC	3,63
Pl.1	1,46
Pl.2	0,96
Total	55,81 m²

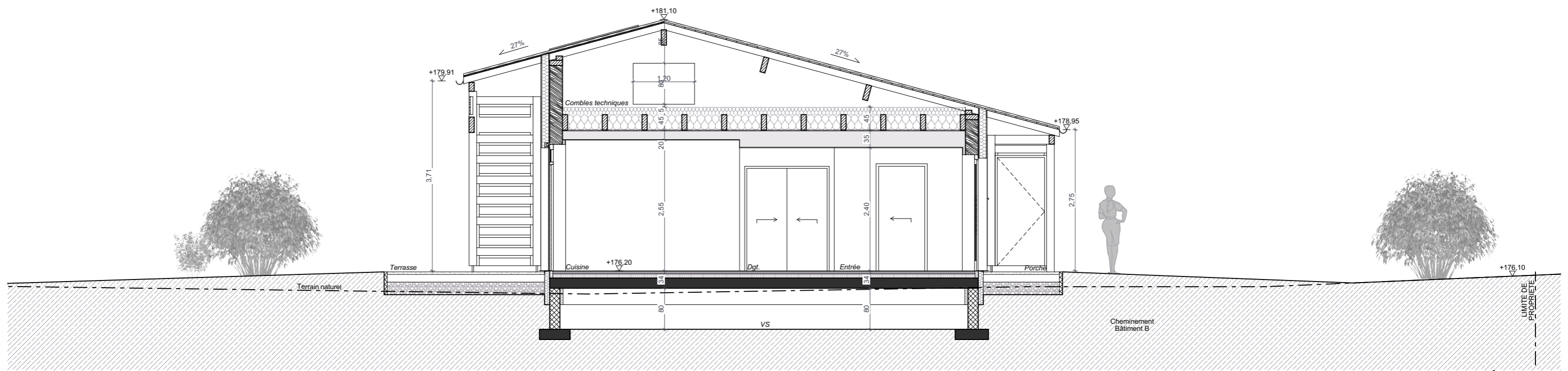




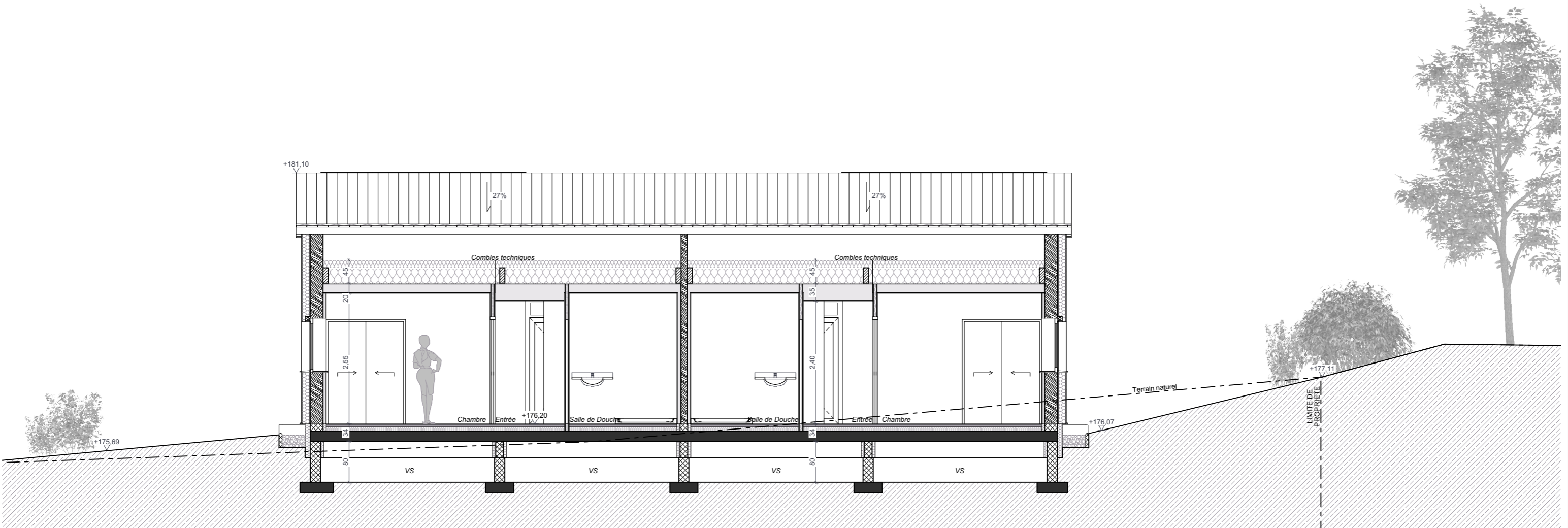
COUPE TRANSVERSALE DU BÂTIMENT A



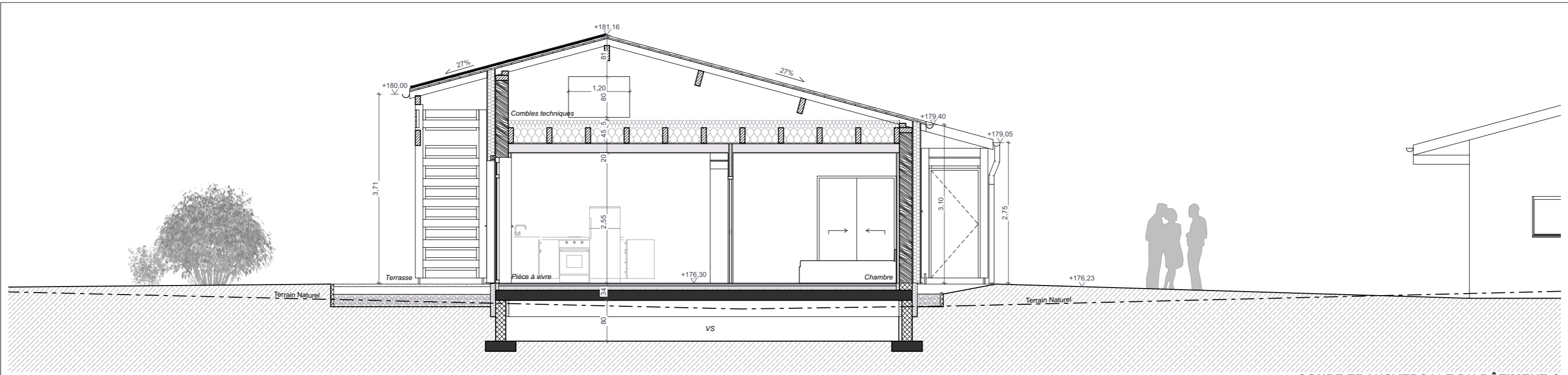
COUPE LONGITUDINALE DU BÂTIMENT A



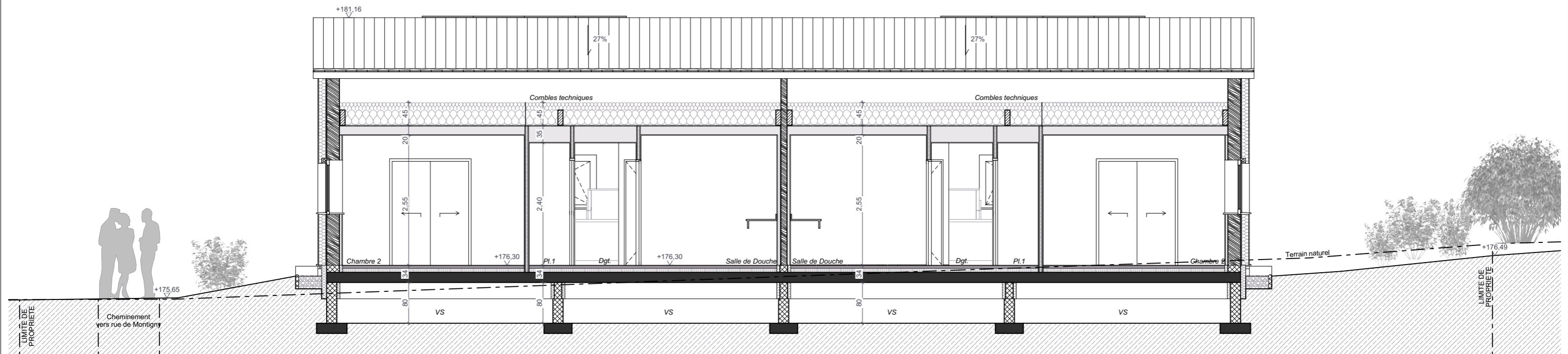
COUPE TRANSVERSALE DU BÂTIMENT B



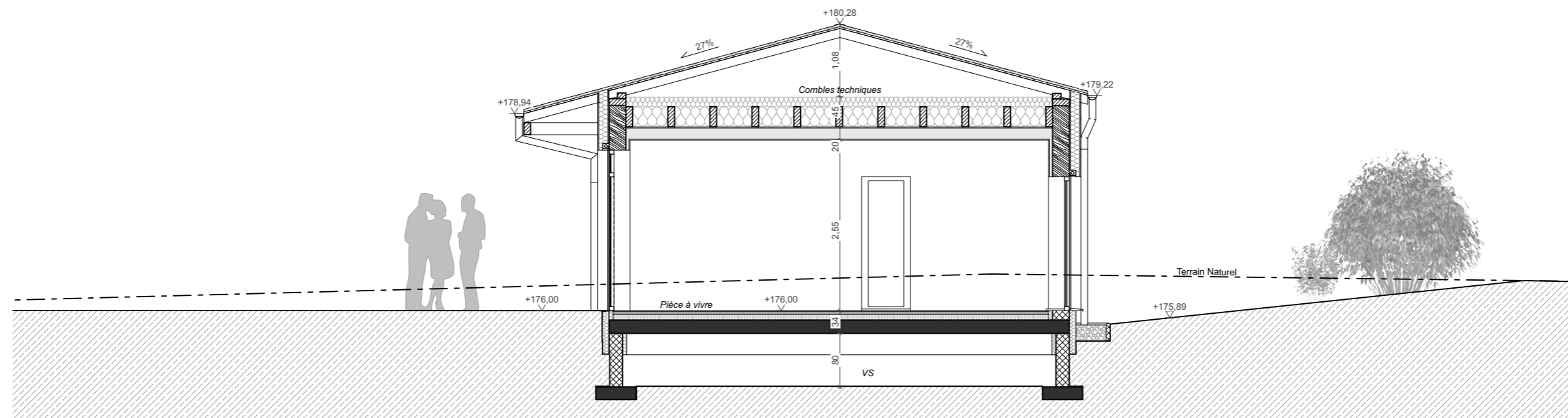
COUPE LONGITUDINALE DU BÂTIMENT B



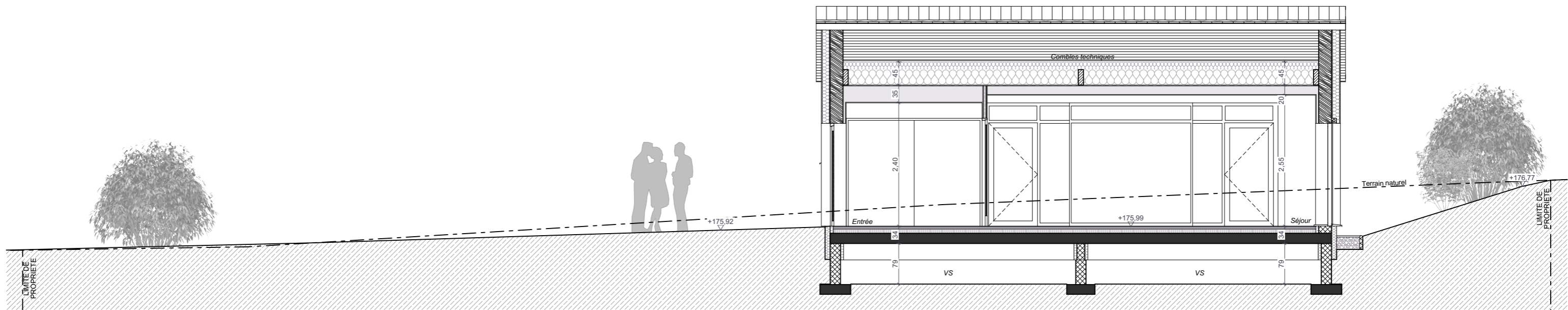
COUPE TRANSVERSALE DU BÂTIMENT C



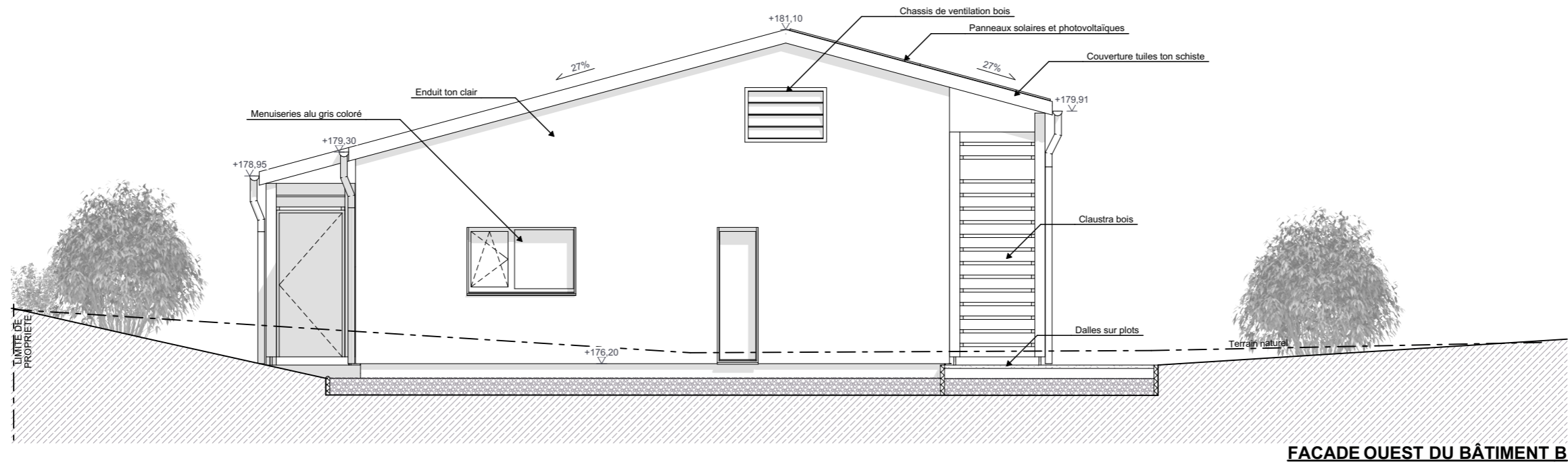
COUPE LONGITUDINALE DU BÂTIMENT C



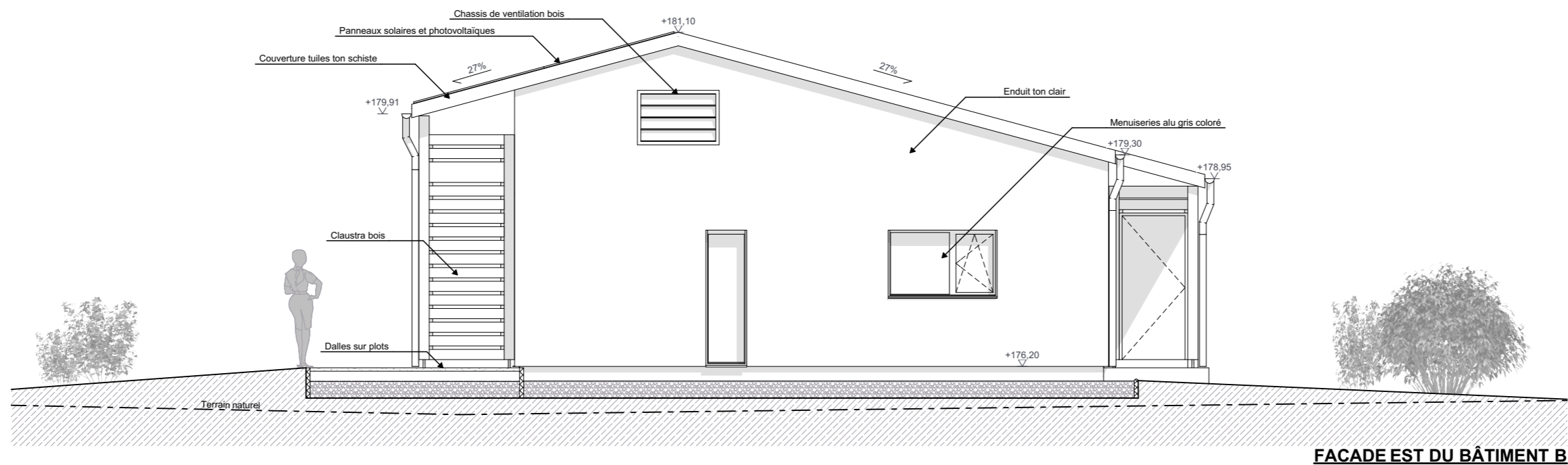
COUPE TRANSVERSALE DE LA MAISON PARTAGEE



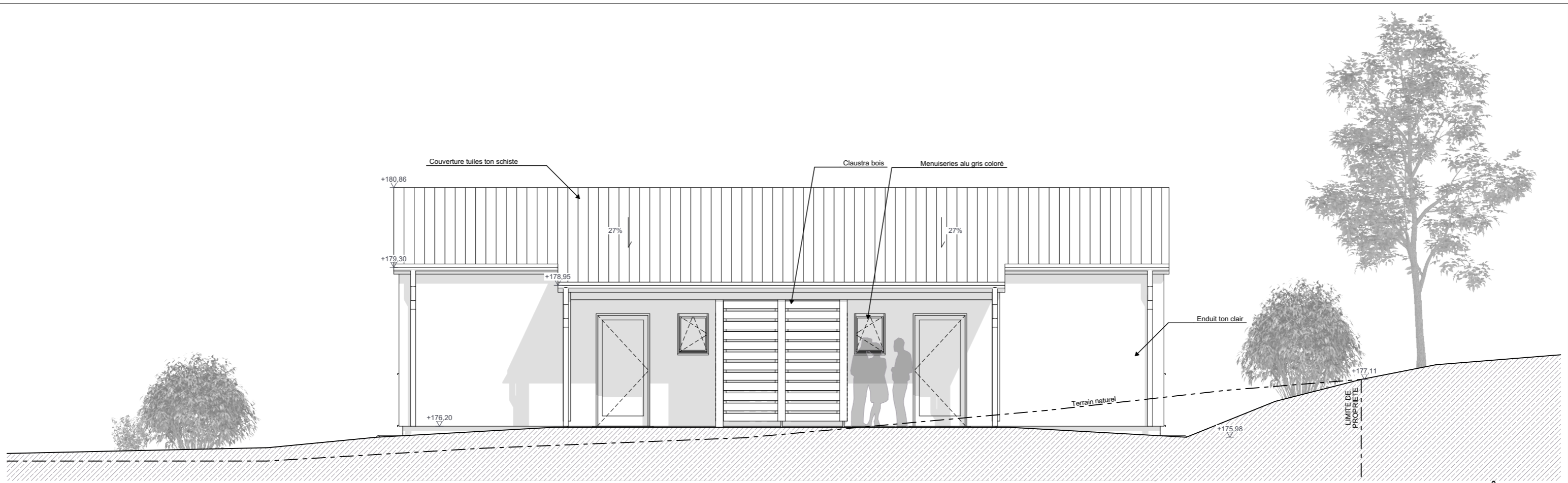
COUPE LONGITUDINALE DE LA MAISON PARTAGEE



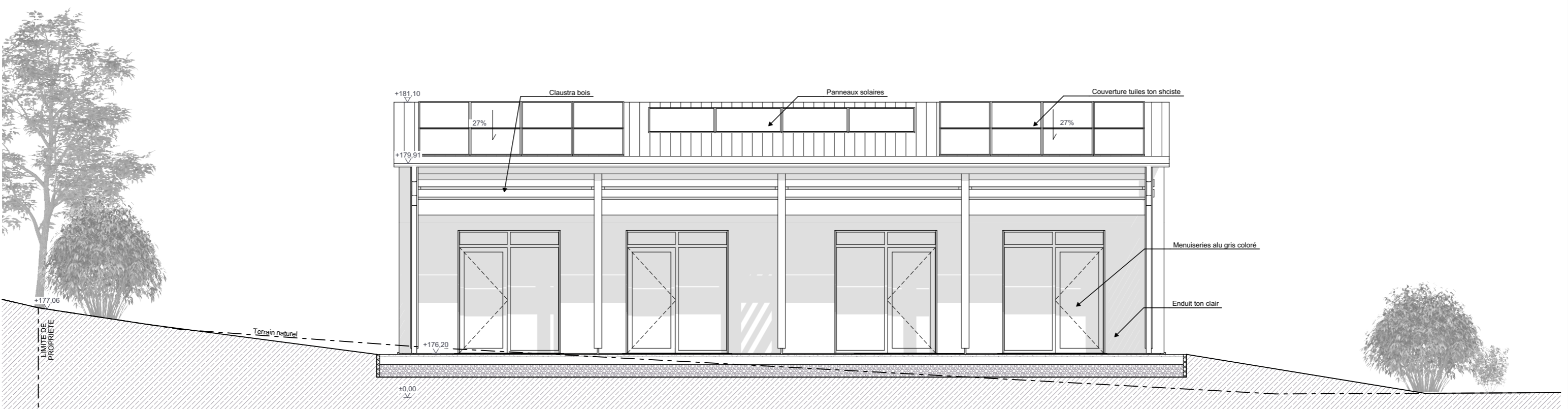
FACADE OUEST DU BÂTIMENT B



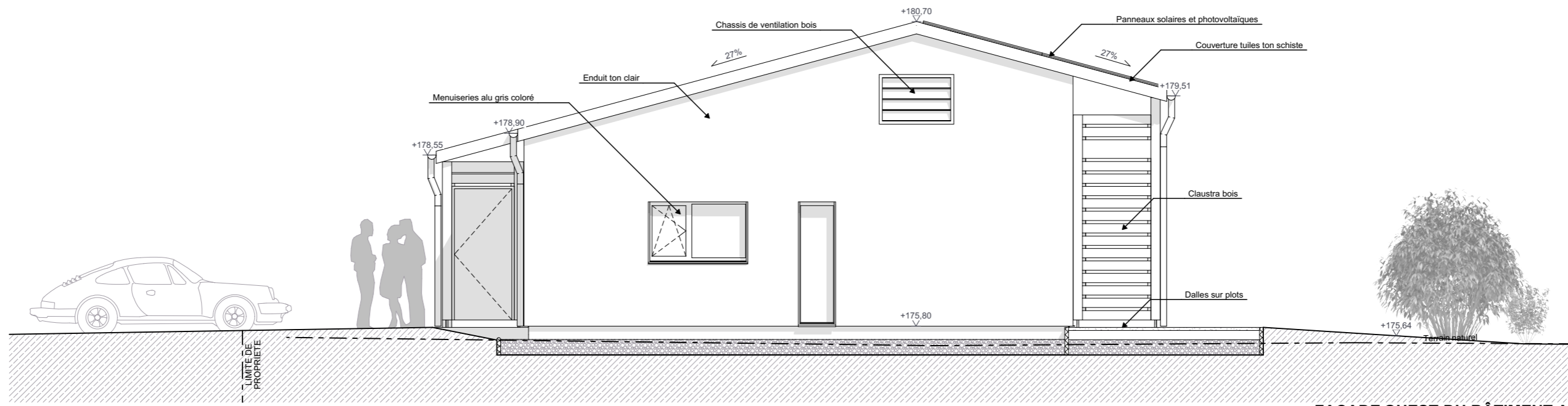
FACADE EST DU BÂTIMENT B



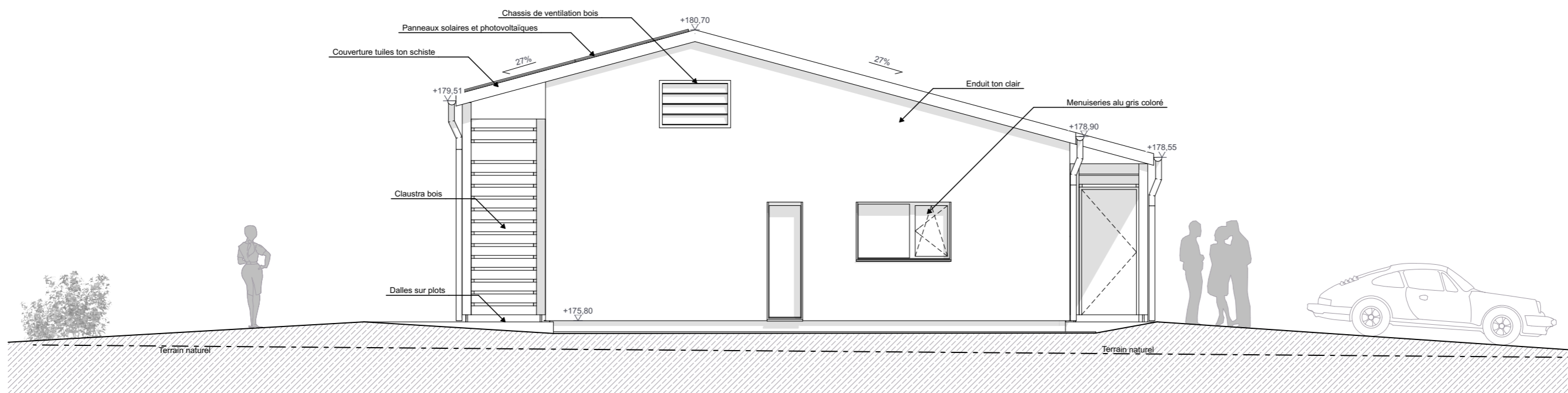
FACADE NORD DU BÂTIMENT B



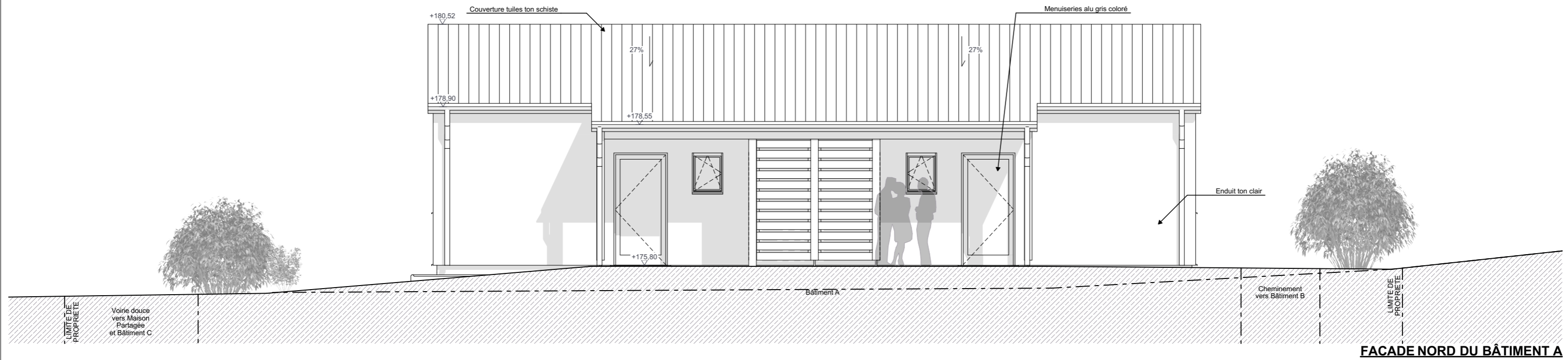
FACADE SUD DU BÂTIMENT B



FACADE OUEST DU BÂTIMENT A



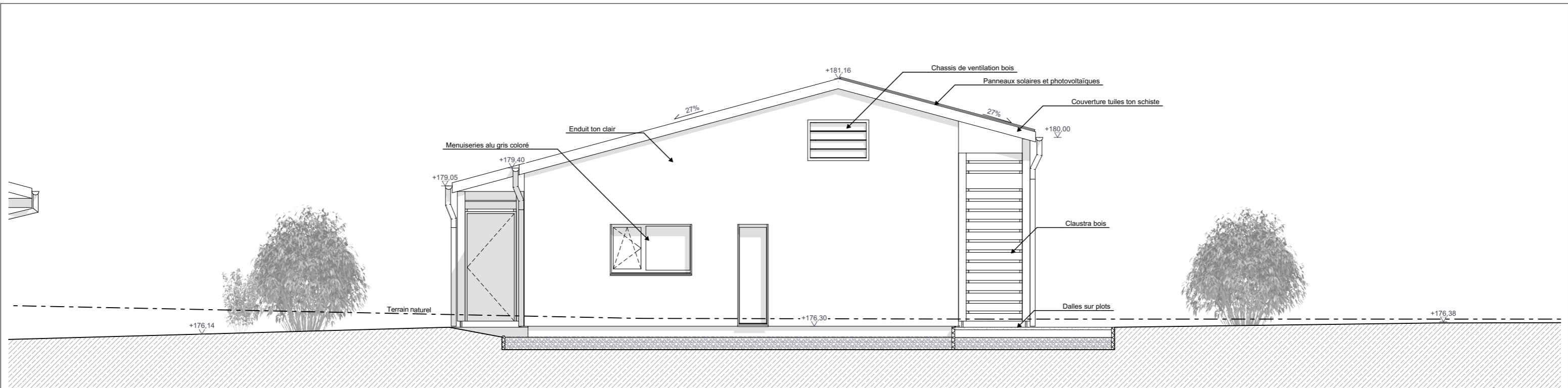
FACADE EST DU BÂTIMENT A



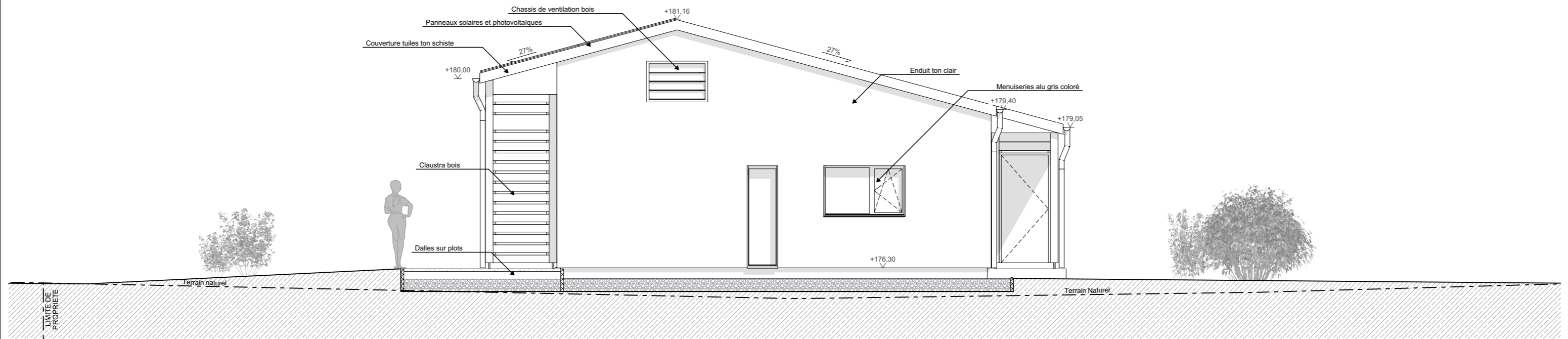
FACADE NORD DU BÂTIMENT A



FACADE SUD DU BÂTIMENT A



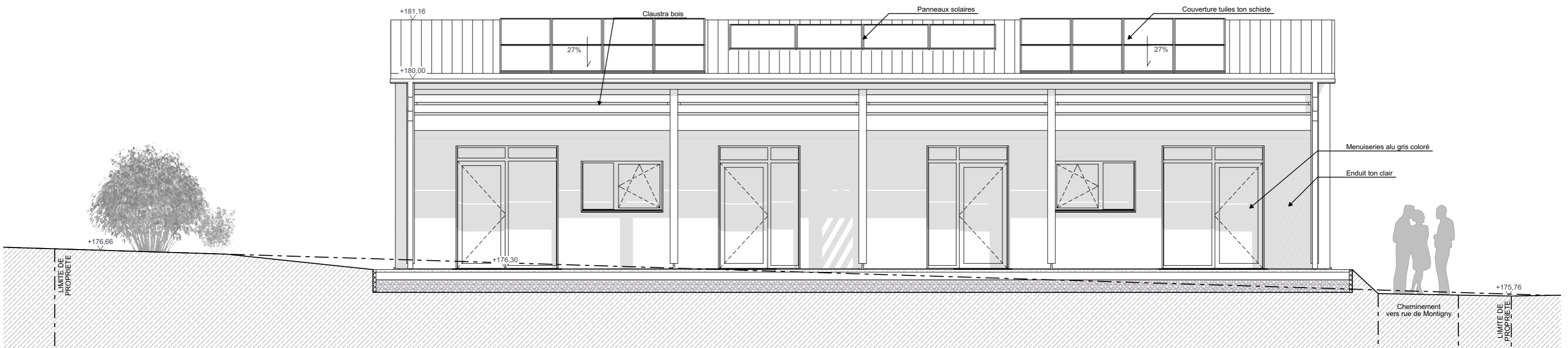
FACADE OUEST DU BÂTIMENT C



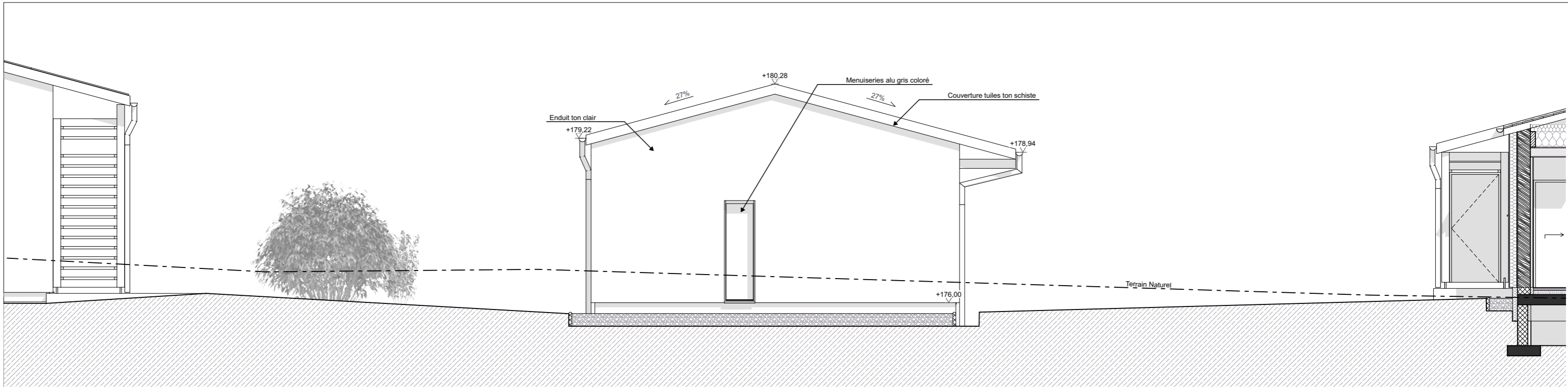
FACADE EST DU BÂTIMENT C



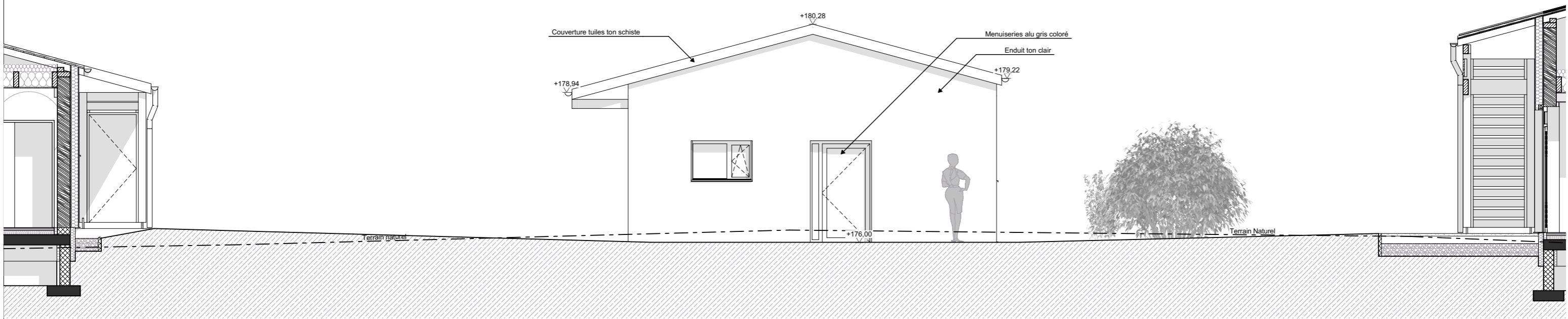
FACADE NORD DU BÂTIMENT C



FACADE SUD DU BÂTIMENT C



FACADE OUEST DE LA MAISON PARTAGEE

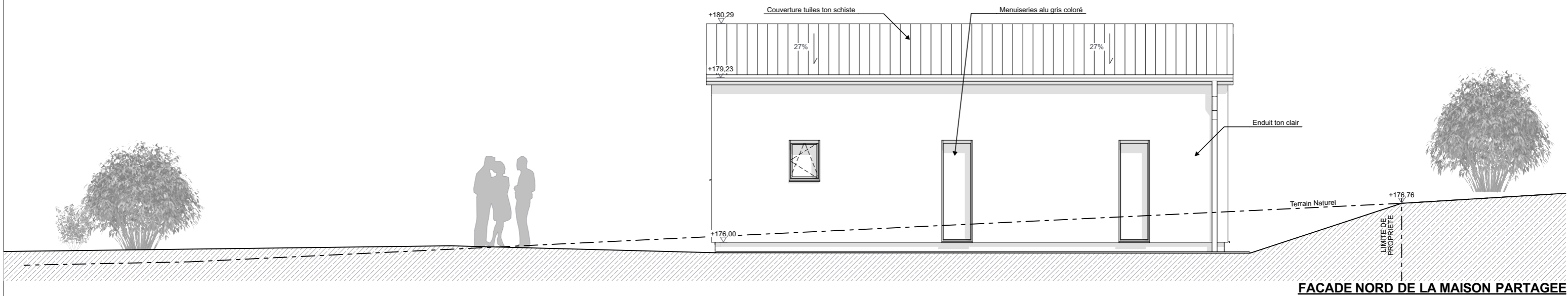


FACADE EST DE LA MAISON PARTAGEE

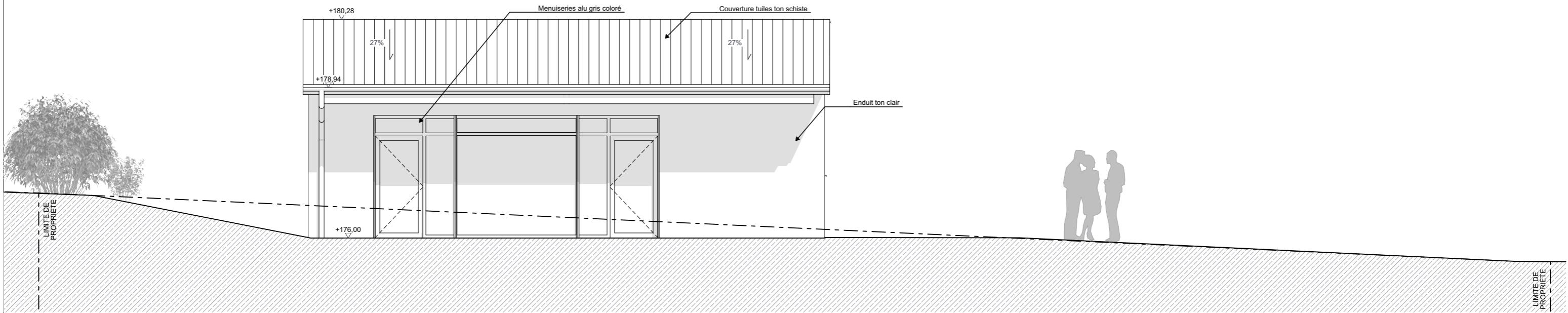
Construction de 6 logements locatifs de conception bioclimatique et d'une maison partagée (ERP)
 Impasse de la gare 08430 Poix-Terron - Section AC parcelles 47, 55 et 87
 09/07/2020

MAITRE D'OUVRAGE
 Codecom des Crêtes Préardennaises
 Rue de la prairie
 08430 Poix-Terron





FACADE NORD DE LA MAISON PARTAGEE



FACADE SUD DE LA MAISON PARTAGEE

Construction de 6 logements locatifs de conception bioclimatique et d'une maison partagée (ERP)
 Impasse de la gare 08430 Poix-Terron - Section AC parcelles 47, 55 et 87
 09/07/2020

MAITRE D'OUVRAGE
 Codecom des Crêtes Préardennaises
 Rue de la prairie
 08430 Poix-Terron



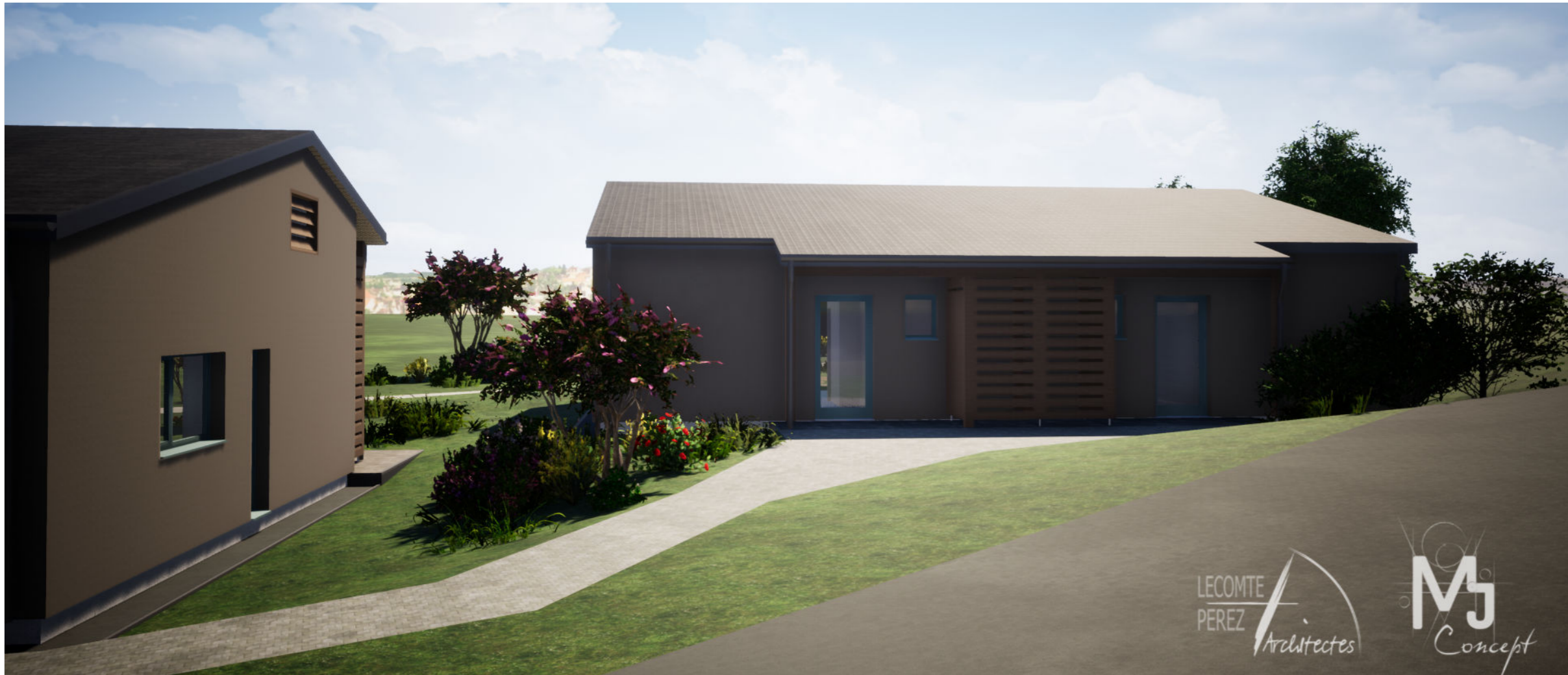


Construction de 6 logements locatifs de conception bioclimatique et d'une maison partagée (ERP)
 Impasse de la gare 08430 Poix-Terron - Section AC parcelles 47, 55 et 87
 09/07/2020

MAITRE D'OUVRAGE
 Codecom des Crêtes Préardennaises
 Rue de la prairie
 08430 Poix-Terron

APD - 19. - Perspectives Bâtiment A - - Format d'édition : A3





Construction de 6 logements locatifs de conception bioclimatique et d'une maison partagée (ERP)
 Impasse de la gare 08430 Poix-Terron - Section AC parcelles 47, 55 et 87
 09/07/2020

MAITRE D'OUVRAGE
 Codecom des Crêtes Préardennaises
 Rue de la prairie
 08430 Poix-Terron





Construction de 6 logements locatifs de conception bioclimatique et d'une maison partagée (ERP)
 Impasse de la gare 08430 Poix-Terron - Section AC parcelles 47, 55 et 87
 09/07/2020

MAITRE D'OUVRAGE
 Codecom des Crêtes Préardennaises
 Rue de la prairie
 08430 Poix-Terron

